

- 6) Y. Suzuki, S. Kuroguchi, N. Murofushi, Y. Ota and N. Takahashi : *Plant Cell Physiol.*, **22**, 1085 (1981).
- 7) 村上浩 : 植物の化学調節, **4**, 78 (1969).
- 8) K. Y. Cho, A. Sakurai, Y. Kamiya, N. Takahashi and S. Tamura : *Plant Cell Physiol.*, **20**, 75 (1979).
- 9) H. Schraudolf : *Biol. Zentralbl.*, **81**, 731 (1962).
- 10) H. Yamane, N. Takahashi, K. Takeno and M. Furuya : *Planta*, **147**, 251 (1979).

植調第17巻第5号(8月号)の訂正について

頁	摘 要	判定理由または内容(誤)	判定理由または内容(正)
27	(ツツジ)〔鉢植〕 (3) S-07液	実：〔ツツジ・ジャクナゲ鉢栽培；わい化・着蕾促進効果〕 新梢伸長期 <u>20</u> ~50ppm茎葉処理.	実：〔ツツジ・ジャクナゲ鉢栽培；わい化・着蕾促進効果〕 新梢伸長期 <u>25</u> ~50ppm茎葉処理.

ノビエからホタルイまで

好評  
発売中

水田初期除草剤

# ショウロンM 粒剤

®：昭和電工 登録商標

特長 ⊗ホタルイに卓効    ⊗適用地帯が広い  
 ⊗イネに安全            ⊗高い安全性

ショウロンM普及会

クマイ化学工業株式会社    昭和電工株式会社  
 三井東圧化学株式会社    三井東圧農薬株式会社

植調協会だより

◎ 会議開催日程のお知らせ

- 昭和58年度畑作物・野菜関係マルチ等資材の試験成績検討会

日時：昭和59年1月11日，13~17時

場所：植調会館3階会議室（東京都台東区台東1-26-6）

- 昭和58年度春夏作野菜花き関係除草剤・生育調節剤試験成績検討会

日時：昭和59年1月12~13日，10~17時

場所：植調会館3階会議室（東京都台東区台東1-26-6）

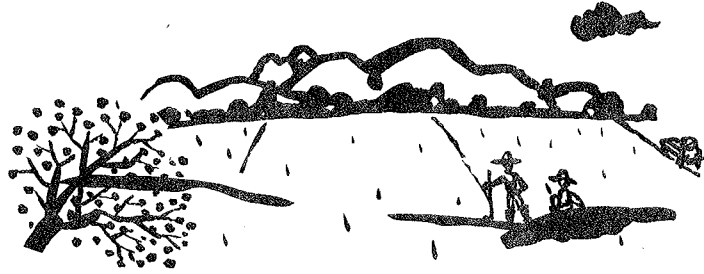
協和銀行秋葉原支店（東京都千代田区神田和泉町1）

- 昭和58年度リング用除草剤・生育調節剤試験成績検討会

日時：昭和59年1月27日，9~15時

場所：秋田県果樹試験場（秋田県平鹿郡平鹿町醍醐字街道下，TEL. 01822-5-4224）

適期防除で  
確かな効果！



低温でも安心して使え、周辺作物にも安全な

**アピロサン<sup>®</sup>粒剤**

- 1年生雑草及び、ヒルムシロ・ヘラオモダカ・ホタルイ・ミヅガヤツリを経済的に防除。

水田雑草の総合防除に

**ワイダー<sup>®</sup>粒剤**

- ヒエはもとより、ウリカワ・クログワイ・ミヅガヤツリ・オモダカ・ヘラオモダカ・ヒルムシロなど多くの多年生雑草に高い効果。



### 編 集 後 記

師走迎えた巷は、政治倫理論議から衆議院解散総選挙と、あわただしい年末となってしまった。国民期待の減税も雀の涙、農家とて異常気象による影響で、収入は激減し、明日の生活に事欠く有様では、景気の立ち直りの声は素通りしてゆくだけである。景気の回復は外需依存型で、国内の消費の立ち直りからきたものでない以上、いつ崩れるかわからない不安定な要因をはらんでいる。ことに、農業関係企業は全般的に不況で、役員および一部管理職の賞与の支給すら危ぶまれているところも多い。このような状況の中で、景気底入れ説は、国民を納得させるだけの力をもっていない。コンピューターの普及によって、労働者の就業構造が大きく変わり、労働力の余剰が目だってきた。今まで、季節的に多大な労働力に依存していた農業も、機械化が進み、農薬の開発、栽培方法の進歩によ

って省力化が進み、農村の労働力にも余剰が見られつつある。確かに、11,000万人の人口を支えるのに、2,100万の農業人口(18%)は多すぎるかも知れない。しかし、余剰の農業人口をその他の部門で吸収できるような経済構造を築くことができるであろうか。農民の立場をよく理解した上での対策が望まれる。

財団法人 日本植物調節剤研究協会  
東京都台東区台東1丁目26番6号  
電話 東京(03)832-4188(代)

昭和58年12月発行

植調第17巻第9号

¥300(送料170)

編集人 日本植物調節剤研究協会専務理事 吉沢長人  
発行人 植調編集印刷事務所 広田伸七

東京都台東区台東1-26-6 全国農村教育協会  
発行所 植調編集印刷事務所  
電話 東京(03)833-1821番(代)